

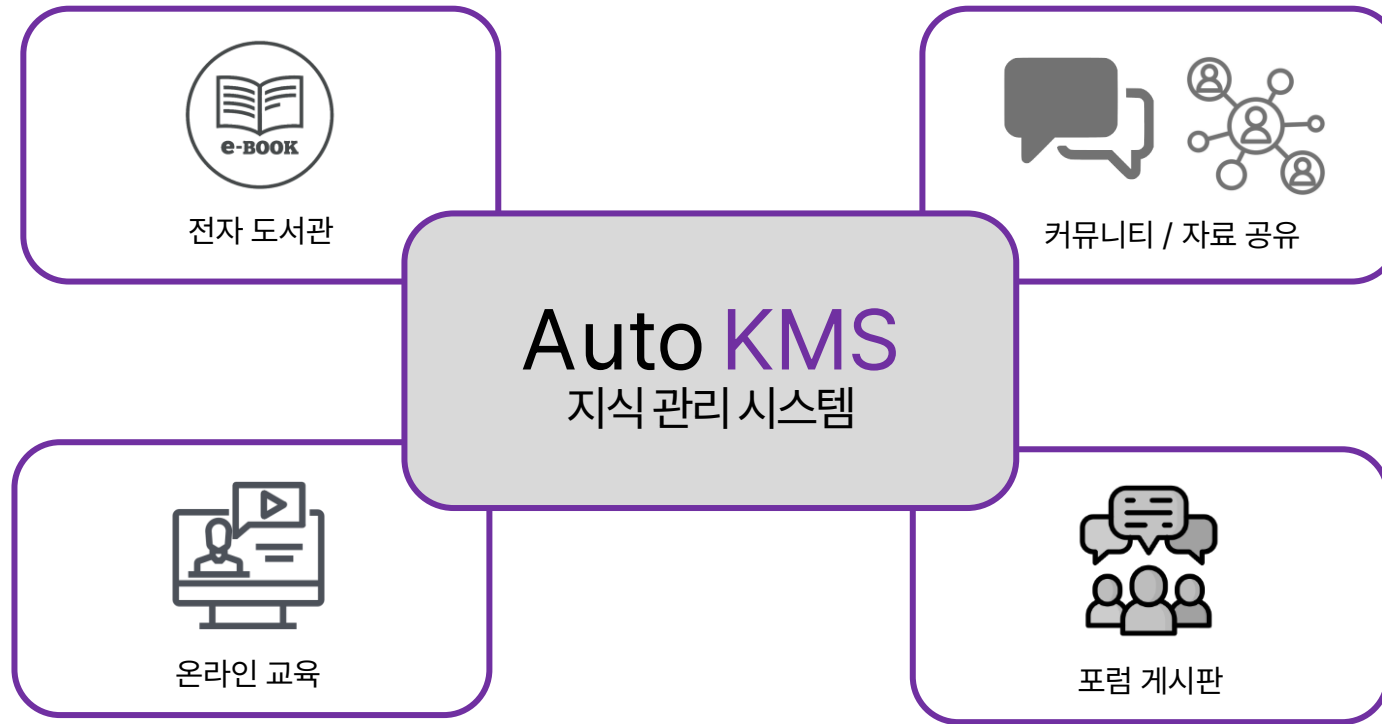
Smart Factory
Auto KMS
지식 관리 시스템



1. 개요

지식 관리 시스템 KMS(Knowledge Management System)

기업의 지식 자료를 체계적으로 저장 관리하며, 구성원 간의 자료를 공유 및 교육함으로써 구성원의 직무 경쟁력을 향상 시키기 위한 솔루션.



2. 운영도



3. 주요 기능 _ 1) 지식 센터



1 콘텐츠 맵

2 콘텐츠 생성

3 콘텐츠 서식

4 첨부 콘텐츠

지식 센터는 다양한 내용의 지식 자료를 작성 및 게시 기능으로, 콘텐츠 맵을 통해 업무별 정리 & 공유할 수 있음.

액세스 권한 기능.

- 사용자 권한 설정 및 이에 따라 조회, 생성, 편집 등을 할 수 있음.

공유 기능.

- 작성된 콘텐츠는 URL 공유 기능 지원.

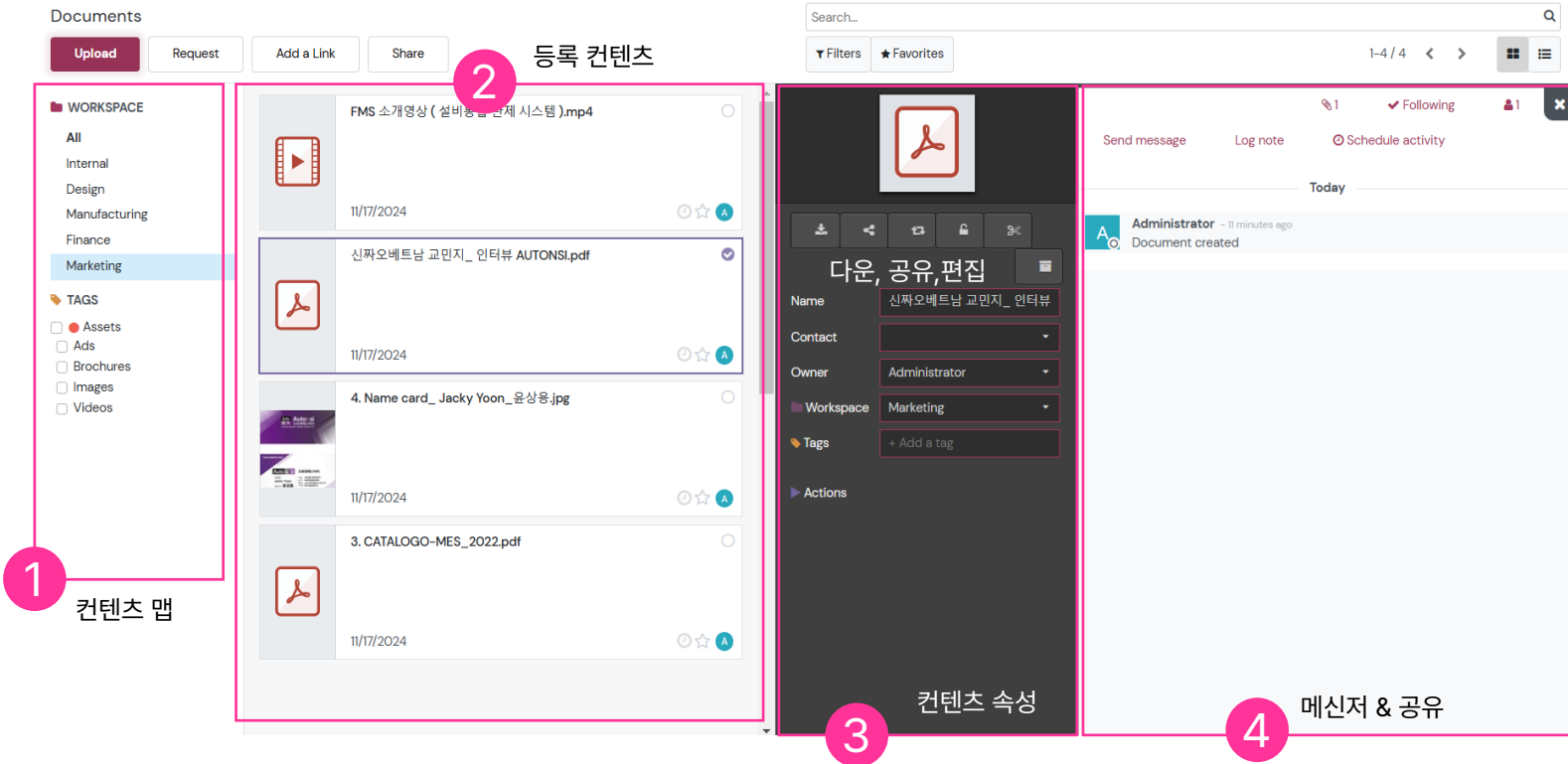
콘텐츠 서식 기능.

- 다양한 서식을 통해 주제에 맞는 템플릿 서식 지원.

다양한 파일 첨부 기능.

- 문서, 사진, 동영상 및 기타 URL 등을 첨부하여 내용을 보강할 수 있음.

3. 주요 기능 _ 2) 콘텐츠 센터



콘텐츠 센터는 다양한 형식의 자료
관리 및 메신저를 통한 공유를 통한
협업이 가능.

다양한 포맷 지원.

- DOC, PPT, VIDEO, PDF 및 이미지 등의 다양한
콘텐츠 관리 할 수 있음.

분류 & 검색 기능.

- 폴더 별, TAG 별로 콘텐츠 분류 & 검색 관리 가능.

사용 만료일 기능.

- 공유 파일은 사용 만료일을 지정하여 관리 할 수
있음.

공유 기능.

- 작성된 콘텐츠는 메신저 및 URL 공유 기능
지원.

3. 주요 기능 _ 3) 이런닝



1 교육 코스

1-10 / 10 < > [Menu]

WMS > FG 1 reviews 5.0 / 5 4 02:28 View course

WMS > Material 1 reviews 5.0 / 5 4 03:14 View course

Standard > Information 1 reviews 5.0 / 5 4 16:06 View course

ERP > Master Plan 3 Contents View course

ERP > Sales 1 reviews 5.0 / 5 4 View course

ERP > Approvals 3 Contents View course

MES > MMS 3 Contents View course

2 코스 세부

Courses / Taking care of Trees

Learn how to take care of your favorite trees. Learn when to plant, how to manage.

★★★★★ Edit Review

Course Reviews (3)

You're enrolled ✓

Progress 86%

Responsible Mitchell Admin

Last Update 10/28/2023

Completion 8 hours 30 minutes

Members 3

Share

Interesting Facts

- Tree Infographic
- Interesting Tree Facts
- Energy Efficiency Facts

Methods

- How to plant a potted tree
- A little chat with Harry Potted
- 3 Main Methodologies
- How to Grow and Harvest The Best St...

4 Lessons - 5 hr 30 min + Add Content

Preview +10 xp

3 시험 평가

Basics of Gardening

40%

Home Gardening

Mighty Carrots

How to Grow and Harvest The B...

Test your knowledge

Show your newly mastered knowledge!

1 What is a strawberry?

- A fruit
- A vegetable
- A table

2 What is the best tool to dig a hole for your plants?

- A shovel
- A spoon

CHECK YOUR ANSWERS +10 XP

4 수강원 학습 진행률

Users / Joel Willis

Search users

EDIT PROFILE

About

Current rank: Newbie

Next rank:

4 Student

Get 70 xp to level up!

Joined 28 Oct 2023

Badges 2

Completed Courses

No completed courses yet! → All Courses

Ongoing Courses

- Basics of Gardening 0%
- Taking care of Trees 0%

Badges

- Get started
- Know yourself

이런닝은 온라인 직무교육을
통해 구성원의 지식 능력을
향상하여 생산성에 기여

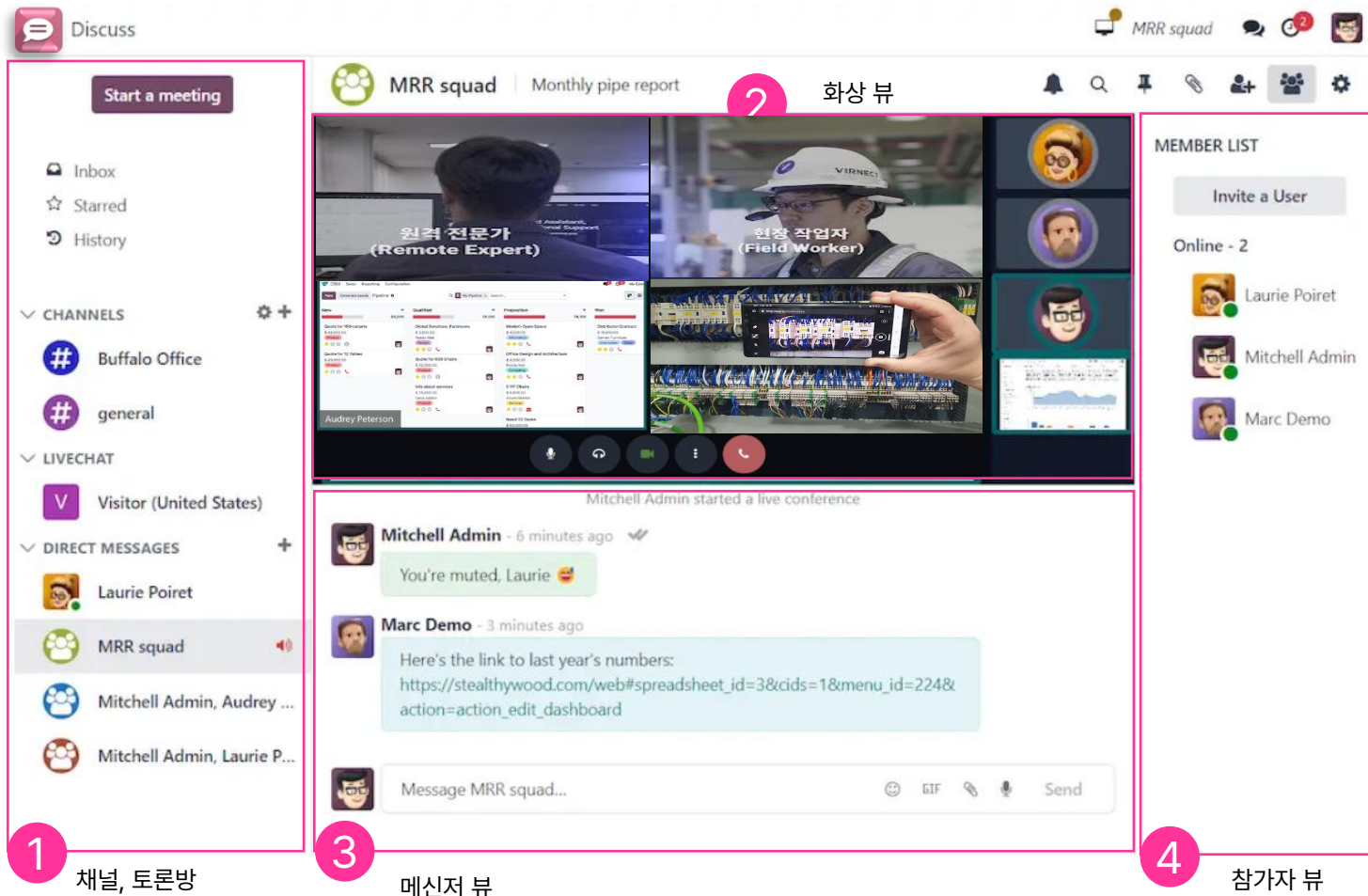
교육 코스 및 교육 콘텐츠 생성 관리
- 주제별 교육 코스 및 콘텐츠 관리 용이.
- 문서, 동영상, 평가 문제 관리

교육 코스 및 교육 콘텐츠 생성 관리
- 주제별 교육 코스 및 콘텐츠 관리 용이.

참석자의 진도 평가 및 인증
- 평가 및 인증을 사용하여 참석자의 직무 역량을
향상시킬 수 있음.

지식 기반의 제조 경영의 고도화.
- 학습 및 평가를 통해 구성원의 지식 운영 고도화를
할 수 있음.

3. 주요 기능 _ 4) 메신저



메신저 를 통한 구성원간의 협업을 위한 커뮤니케이션

대화 채널 및 토론방 관리.
- 주제에 따른 채널 및 토론방 관리.

메신저 및 화상 회의 관리.
- 다양한 구성원과 메세지 및 화상 미팅.

대화 내용 저장 관리.
- 모든 대화 내용 및 첨부 파일 저장 관리되어 관련 업무 참조 자료로 사용 가능.

3. 주요 기능 _ 5) 일정 관리



일정관리 를 통해 고도화된
제조 운영을 할 수 있는 협업 시스템

일정 등록 관리.
- 일, 주, 월, 연도에 따라 캘린더 모듈에서 일정

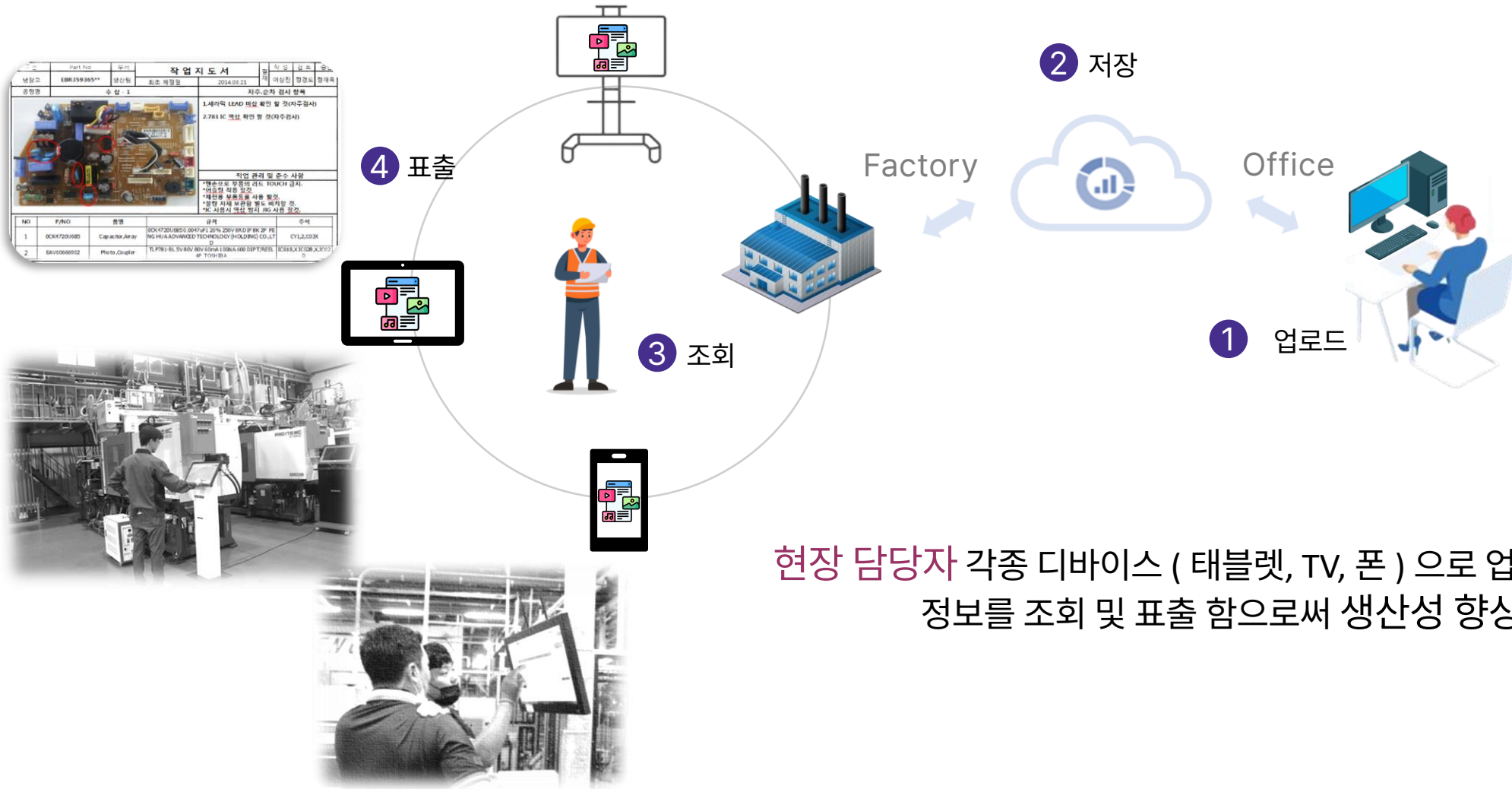
손쉬운 일정 등록.
- 선택한 프로그램의 세부 정보가 포함된 팝업 창

다양한 일정 옵션 기능.
- 주최자는 이메일 및 SMS 옵션을 사용하여,
참석자 초대 및 회의 정보 (알림, 위치, 회의
URL)등 손쉽게 공유.

The screenshot displays the 'Calendar' application interface with several key features highlighted by numbered callouts:

- 1 일정 관리 (Event Management):** Points to the main calendar grid showing dates and events.
- 2 일정 등록 (Event Registration):** Points to the 'ADD' button and the 'Pricing Discussion' event entry.
- 3 등록 세부 (Registration Details):** Points to the 'New Event' modal window, specifically the 'Presentation' subject and the 'Meeting Details' tab.
- 4 등록 옵션 (Registration Options):** Points to the 'Options' tab in the 'New Event' modal, showing recurrence settings (e.g., 'Repeat Every 1 Weeks').
- 5 일정 초대 (Event Invitation):** Points to the 'Invitations' tab in the 'New Event' modal, showing a list of attendees with their email, phone, and status (e.g., 'Accepted', 'Needs Action').

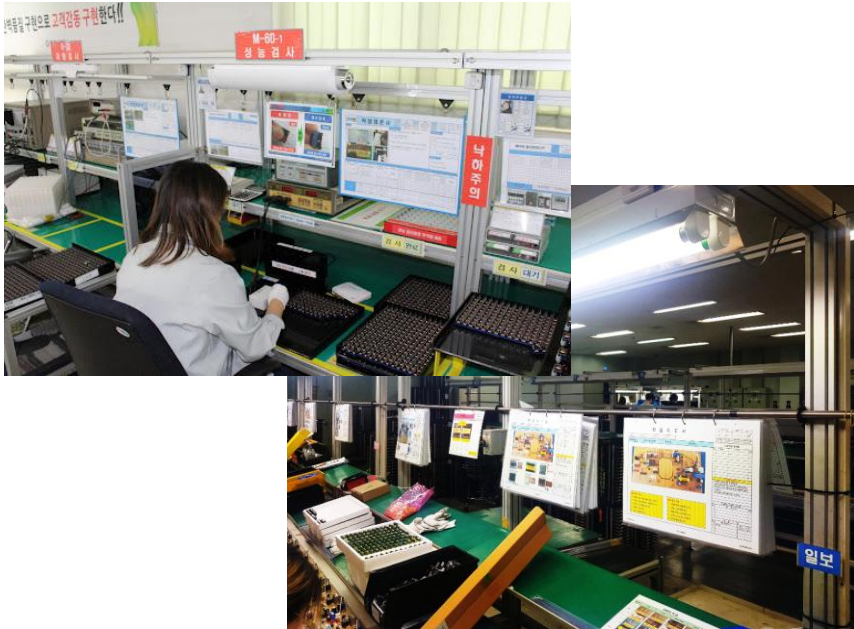
4. 운영 예



5. 활용 예

- 1) 제조 운영 정보 관리
- 생산, 품질, 안전 SOP 자료 조회 & 표출

Before (인쇄물 부착)



- 인쇄 관리 **인력 비용 발생**
- 작업자 **가독성 저하**
- 집중도 하락으로 인한 **생산성 저하**

After (디바이스 운영)



- 전산화로 인한 **자동 운영**
- 작업자 **다양한 정보 운영**
- **다양한 업무 적용**

5. 활용 예

2) 현장 자료 운영 - 교육, 자료 조회, 기타



운영 교육



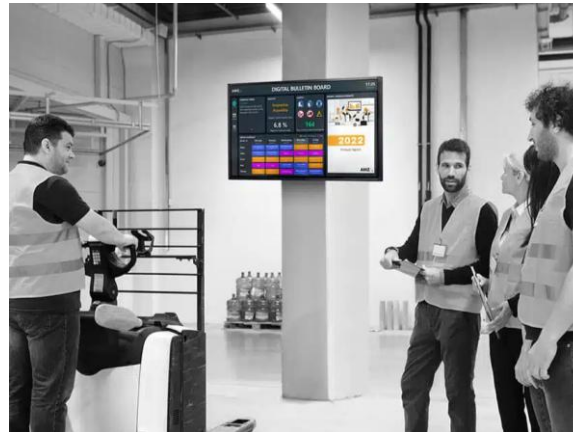
작업 지도서



공지 사항



품질 SOP



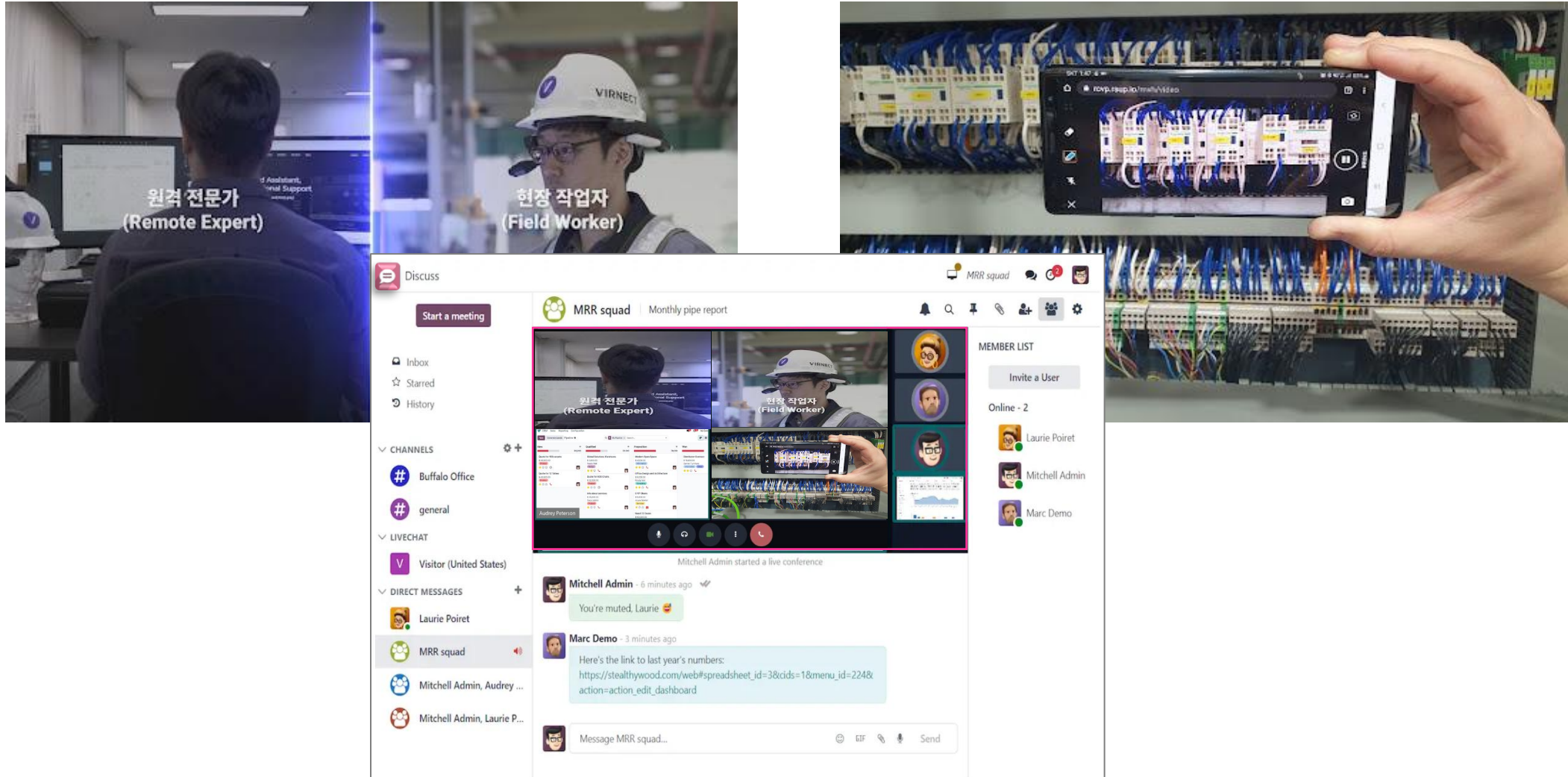
제조 미팅



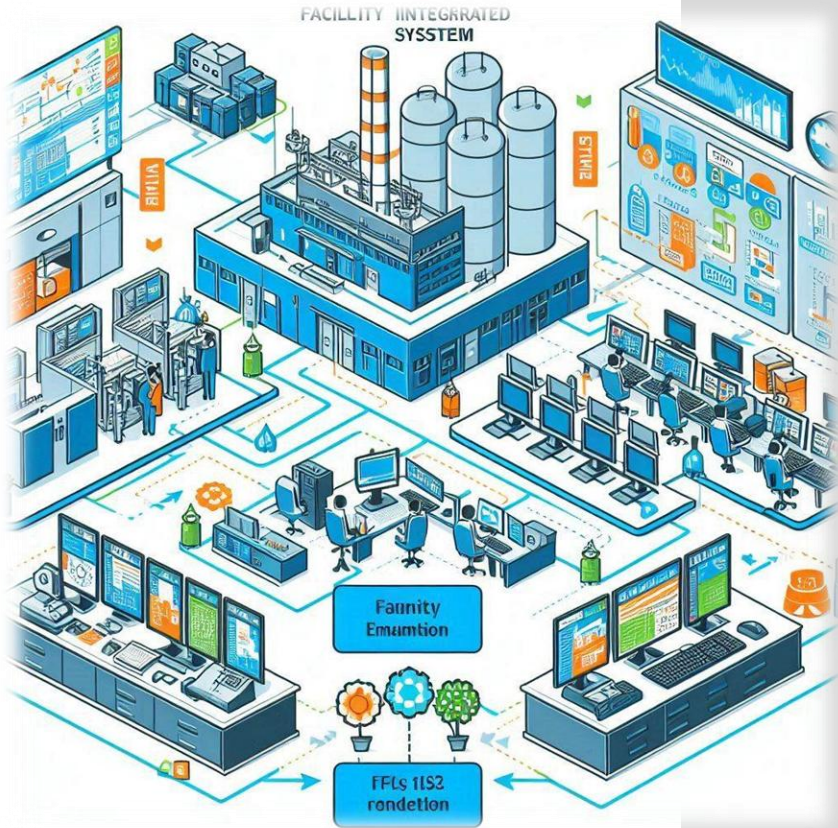
정보 표출

5. 활용 예

- ### 3) 실시간 현장 화상 회의
- 현장 작업자와 담당자간의 원격 화상



6. 도입 효과



1. 업무 효율성 증대

- 효율적 지식 자료 관리로 업무 효율 증대

2. 지식 공유 및 협업 활성화

- 조직 내 지식 공유 문화 확산. 전문성 향상. 혁신적인 아이디어 발굴

3. 지식 자산 보호 및 활용 극대화

- 지식 자산의 가치 증대. 지속적인 성장을 위한 기반 마련:

4. 고객 만족도 향상

- 빠르고 정확한 고객 지원: 맞춤형 서비스 제공:



AutonSI

www.autonsi.com

TEL : +84-090 8485 290 (한국인)

E-mail : jacky0809@hanmail.net / sale@autonsi.com

제조업 전산 개발 공급사



AutonSI

www.autonsi.com

TEL : +84-090 8485 290 (한국인)

E-mail : jacky0809@hanmail.net / sale@autonsi.com